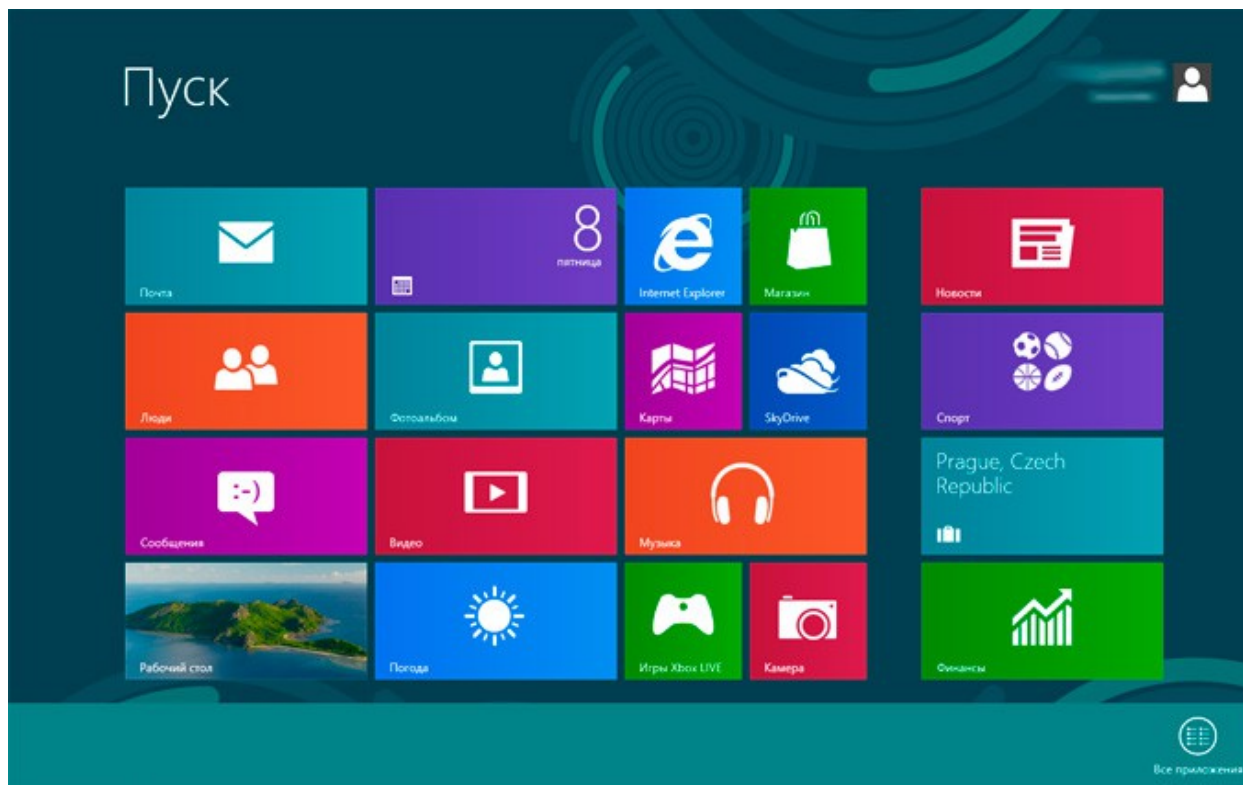


Настройка VPN подключения для Windows 8

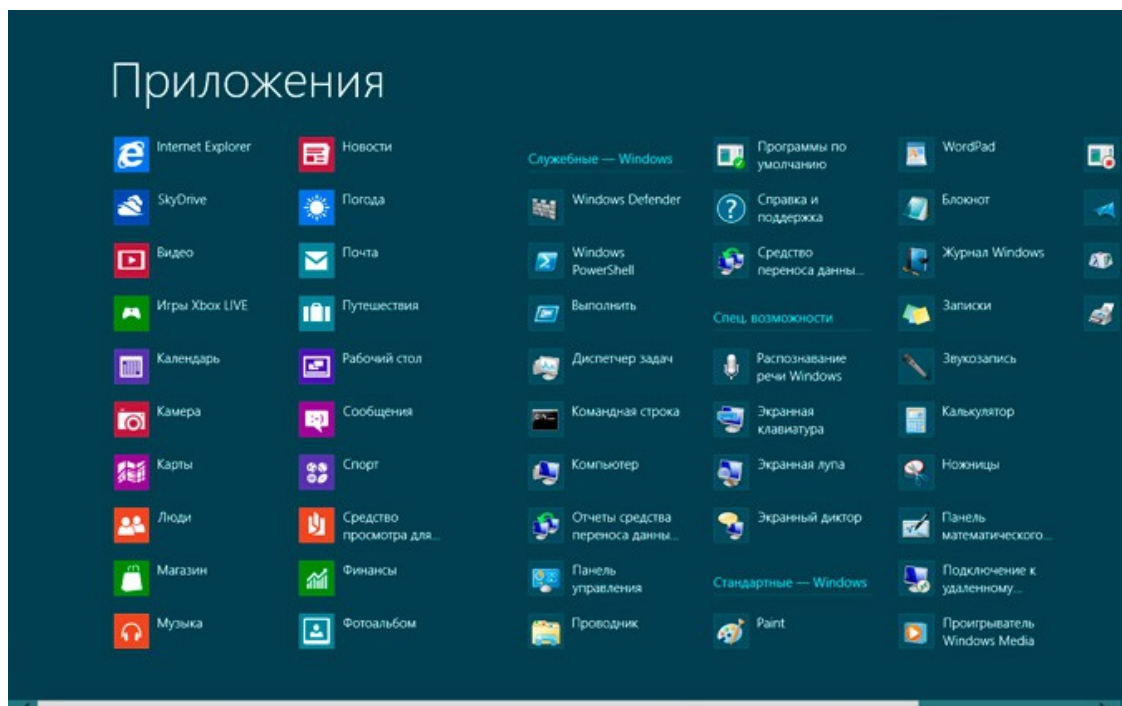
Для настройки VPN подключения нужно зайти в Панель управления.

Для этого есть несколько способов, рассмотрим один из них.

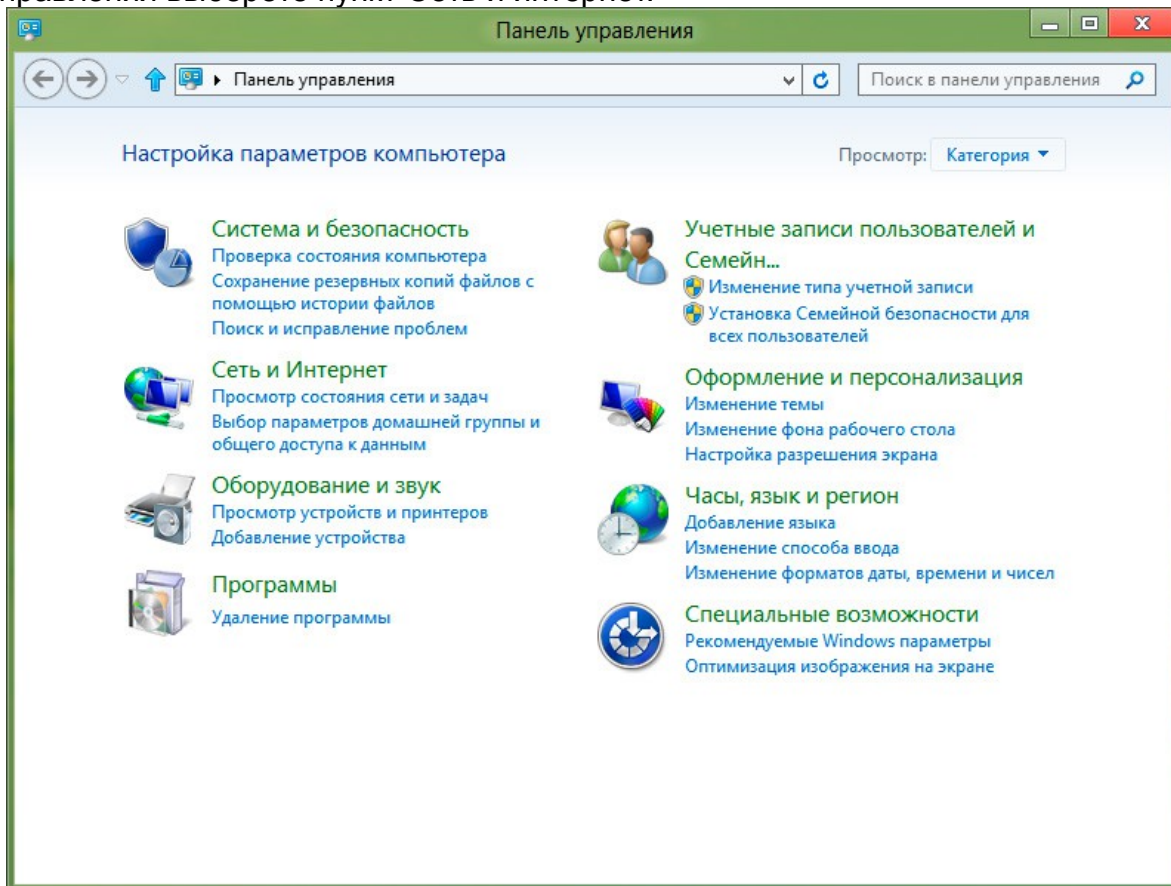
В панели пуск кликаем правой кнопкой мыши, нажимаем снизу справа кнопку - Все приложения.



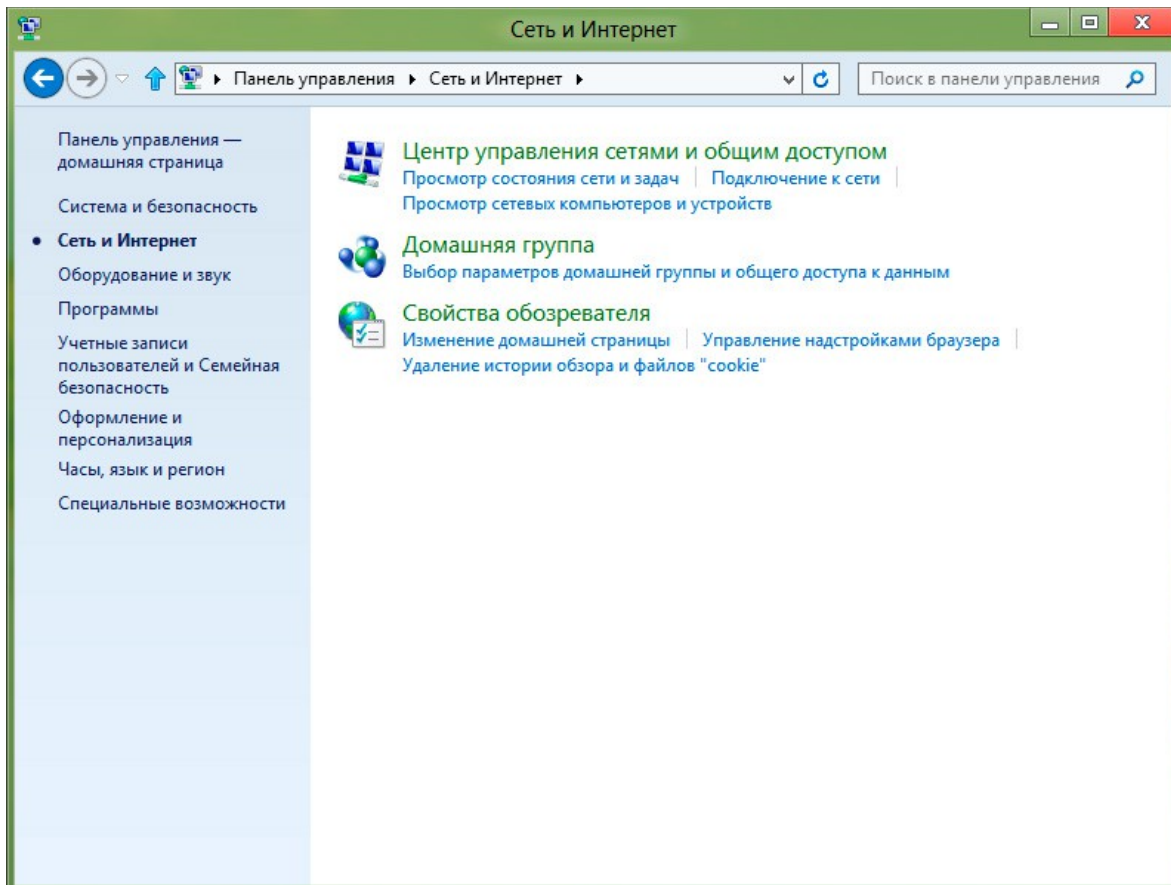
В открывшемся меню Приложений нажимаем на Панель управления.



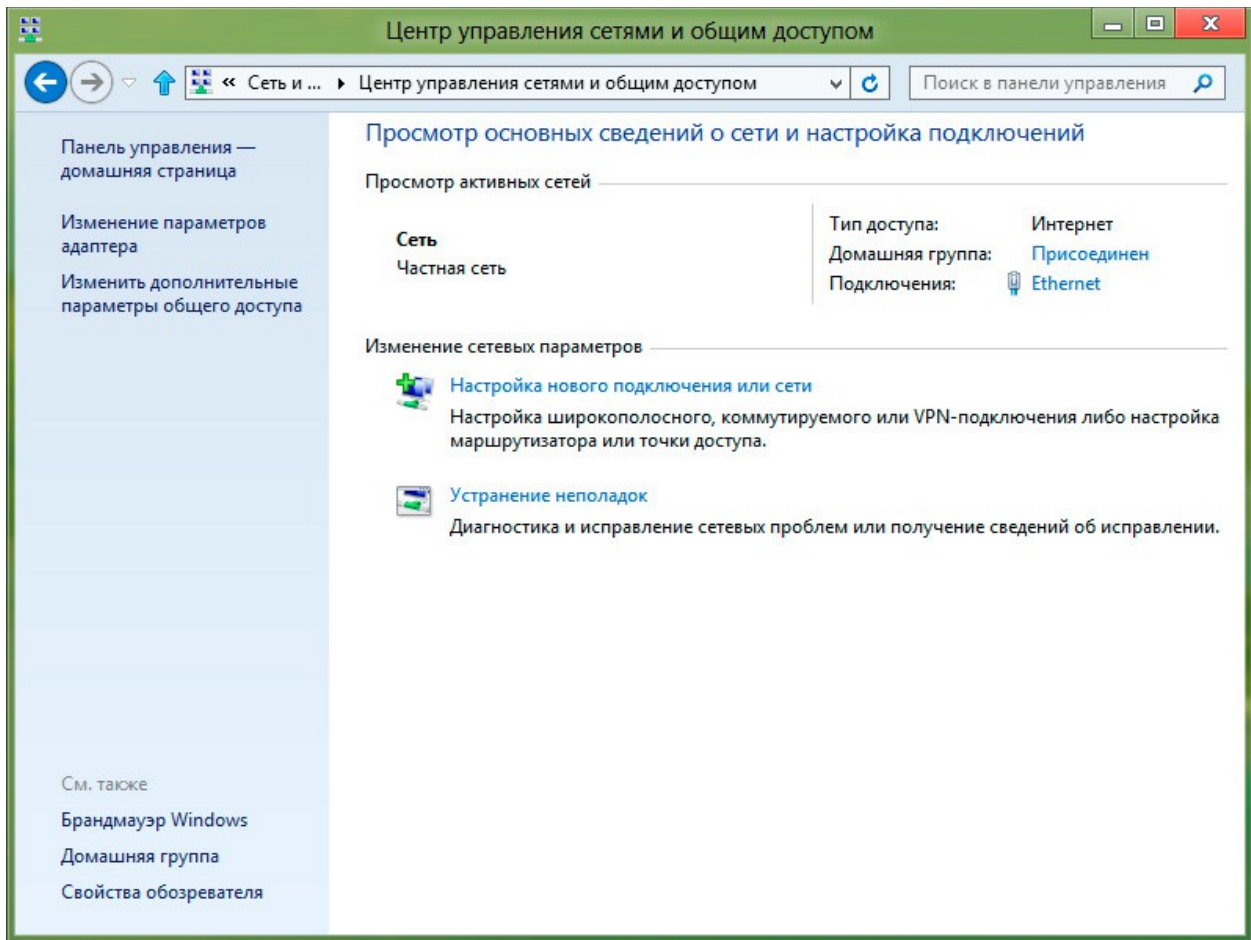
В панели управления выберите пункт Сеть и интернет.



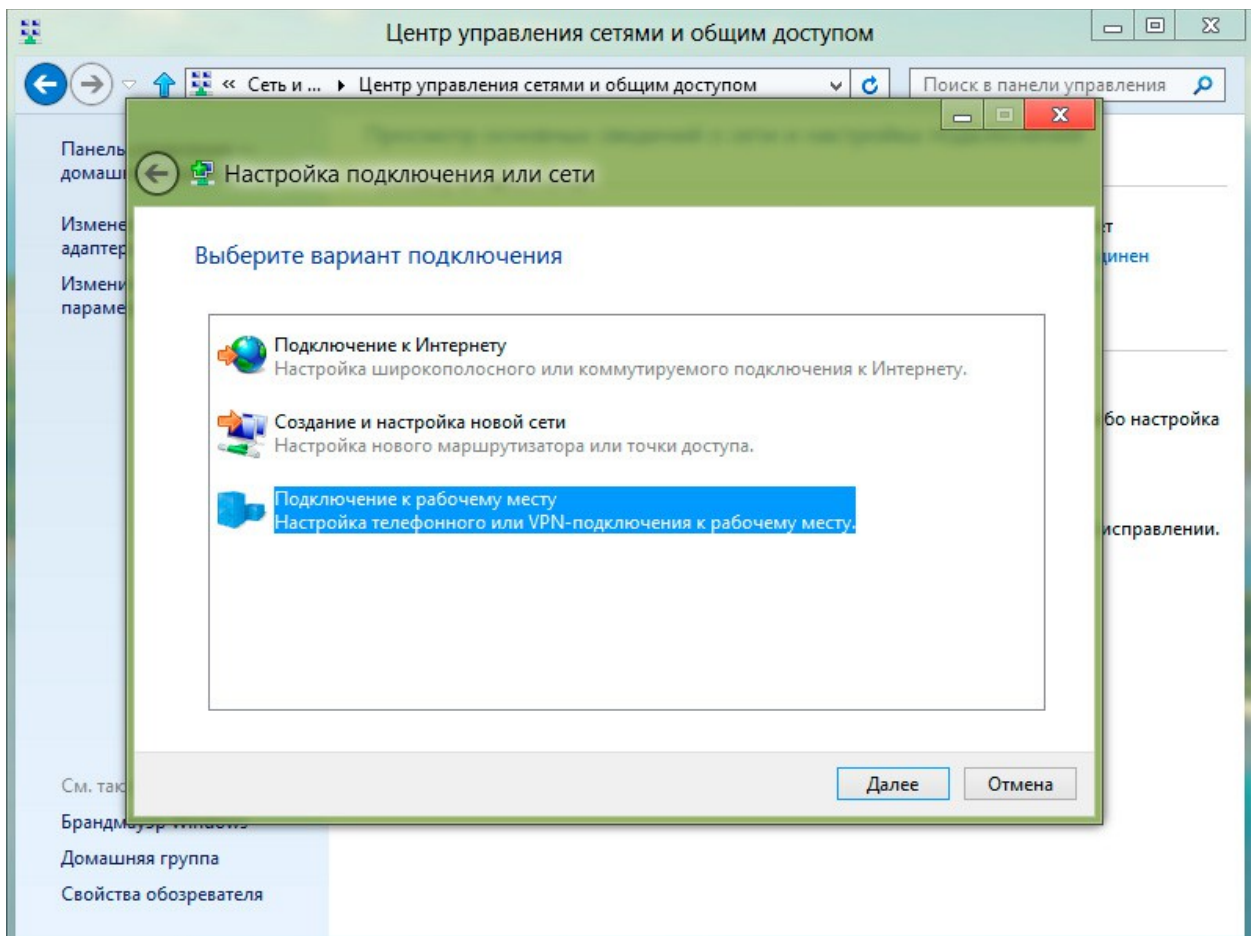
В открывшемся окне выберите Центр управления сетями и общим доступом.



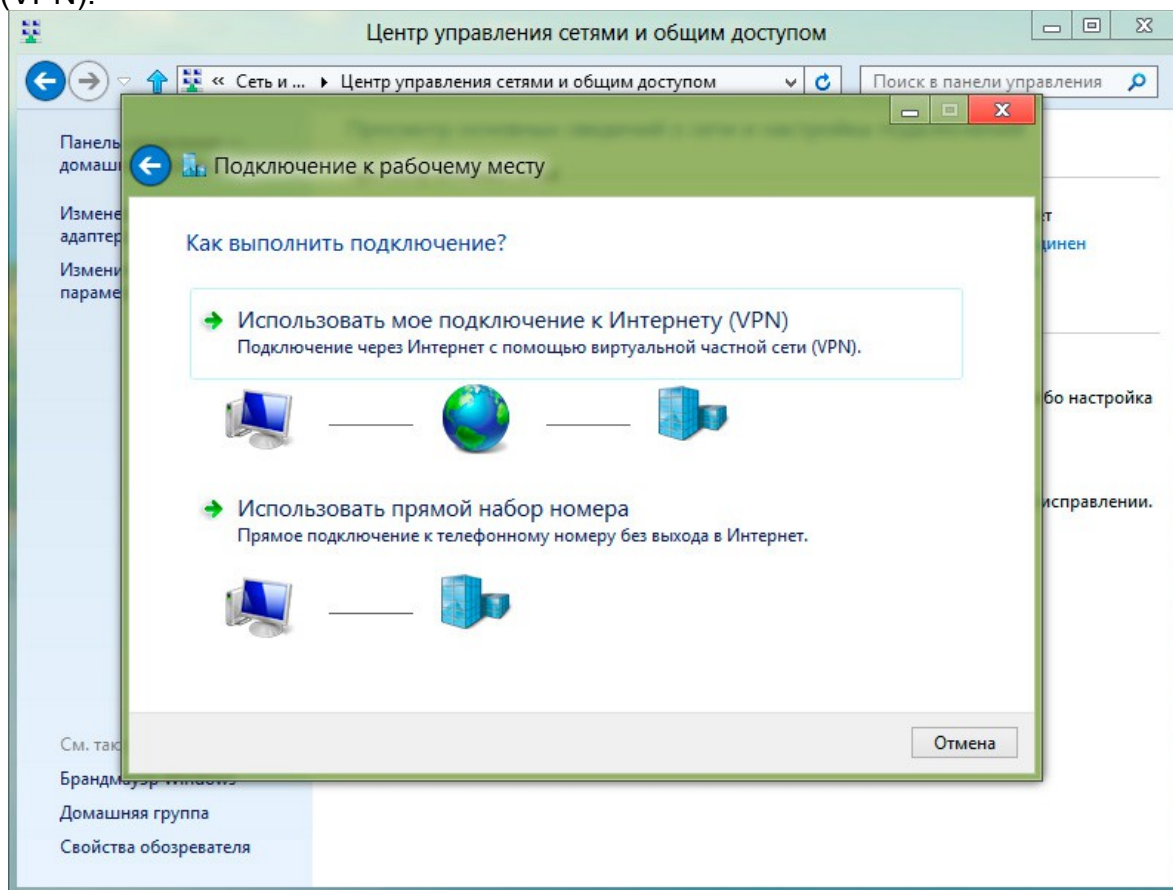
В открывшемся окне выберите Настройка нового подключения или сети.



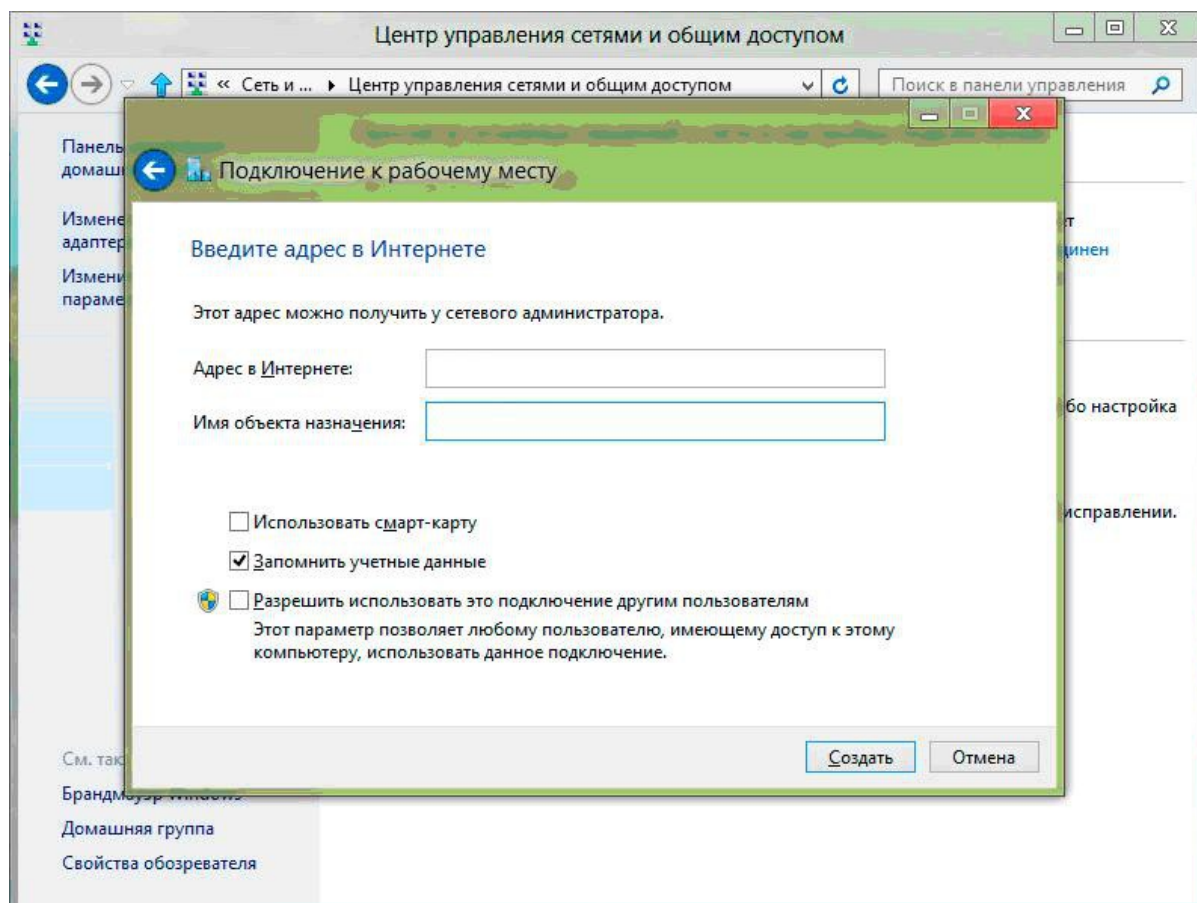
В открывшемся окне Установка подключения или сети выберите Подключение к рабочему месту, нажмите Далее.



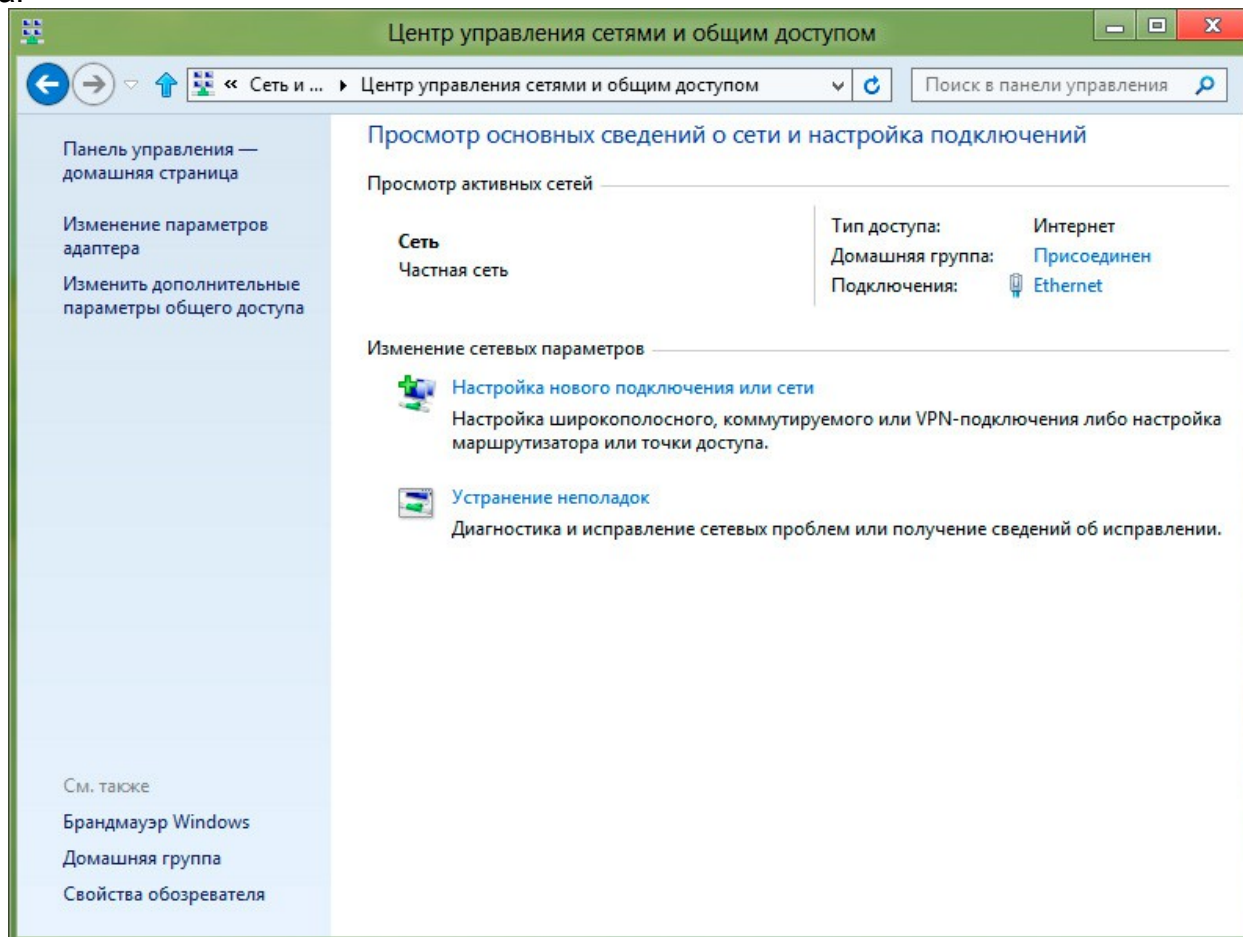
В открывшемся окне Подключение к рабочему месту выбрать Использовать мое подключение к интернету (VPN).



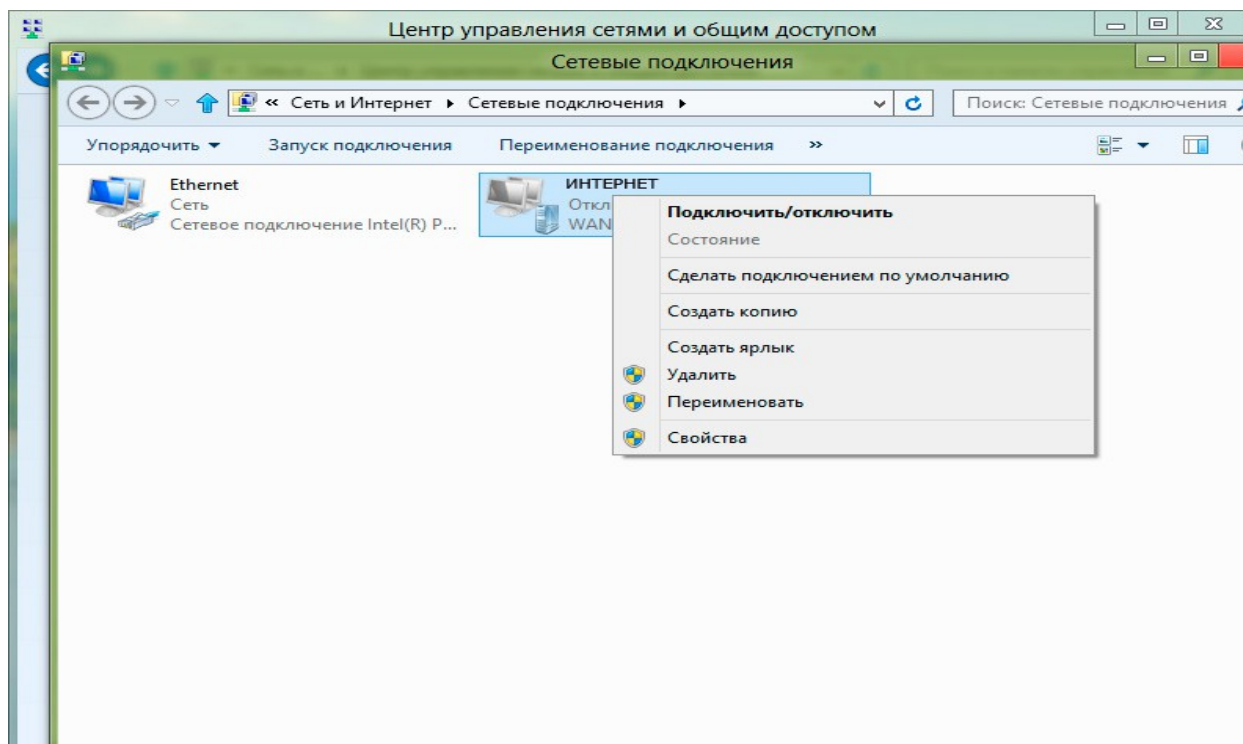
В открывшемся окне введите следующий адрес: `vpn.gorodtv.net` и имя подключения Город ТВ, затем нажмите Создать.



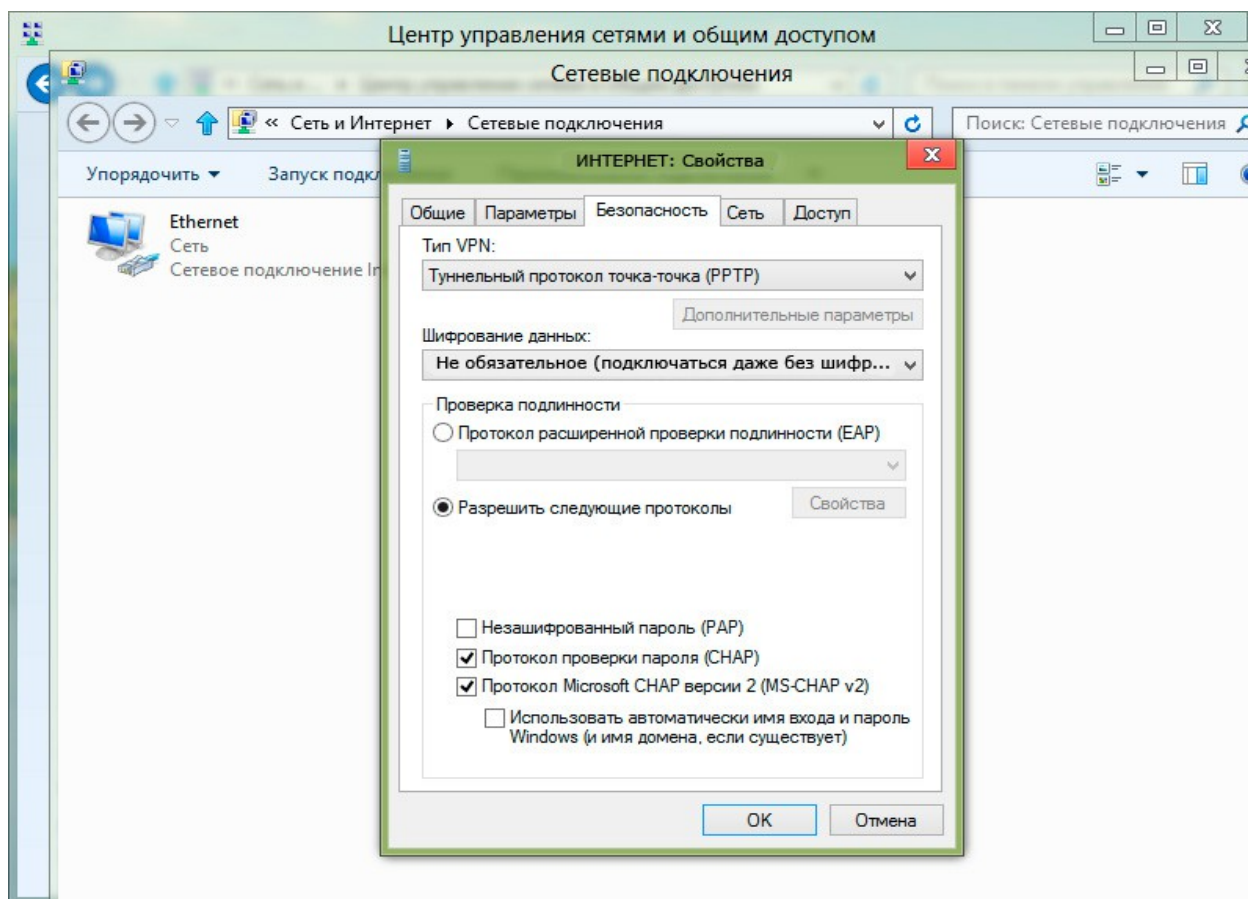
В окне Центр управления сетями и общим доступом слева выберите Изменение параметров адаптера.



В открывшемся окне Сетевые подключения выберите созданное подключение, нажмите на нем правой кнопкой мыши. В открывшейся вкладке нажмите Создать ярлык, после чего на рабочем столе должен создаться Ярлык для Город ТВ.



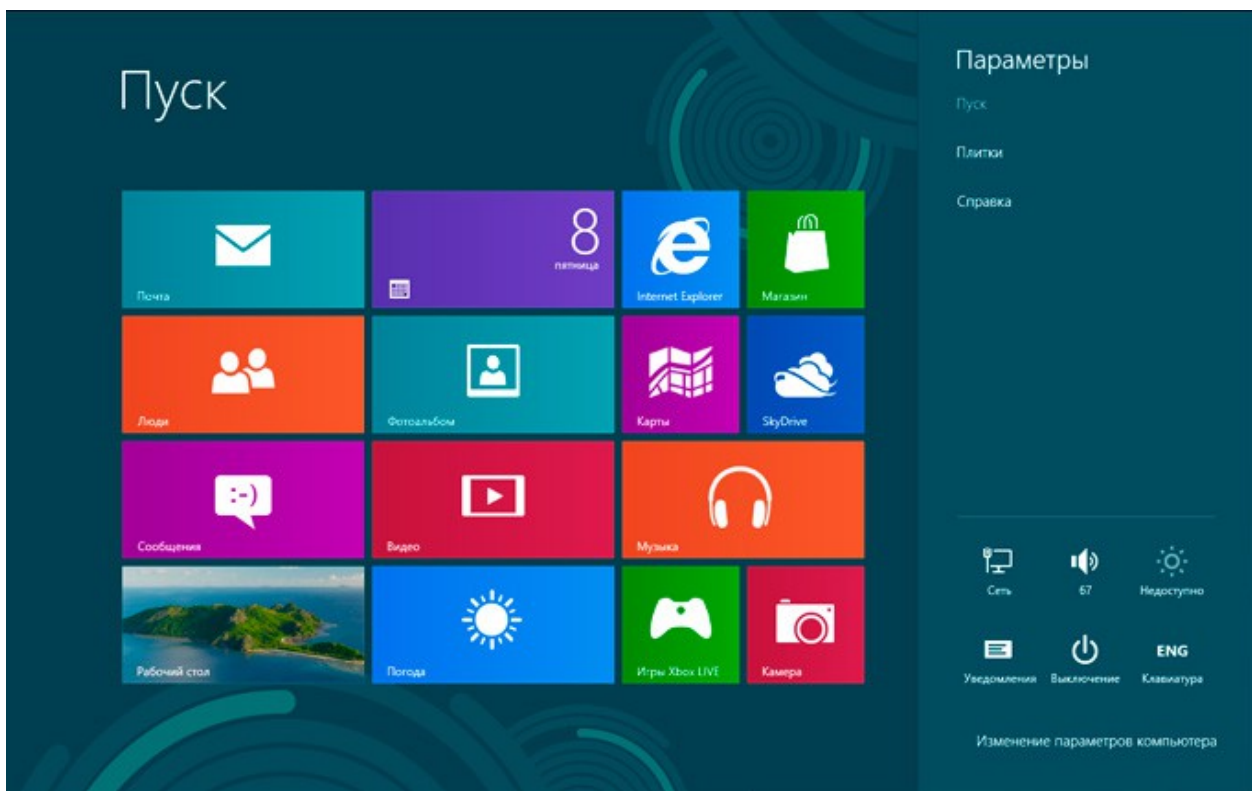
Еще раз нажмите созданное подключение правой кнопкой мыши (предыдущий рисунок) и выберите пункт Свойства. В появившемся окне выберите вкладку Безопасность. Выставьте настройки:
Тип VPN: Туннельный протокол точка-точка (PPTP)
Шифрование данных: не обязательное (подключаться даже без шифрования)



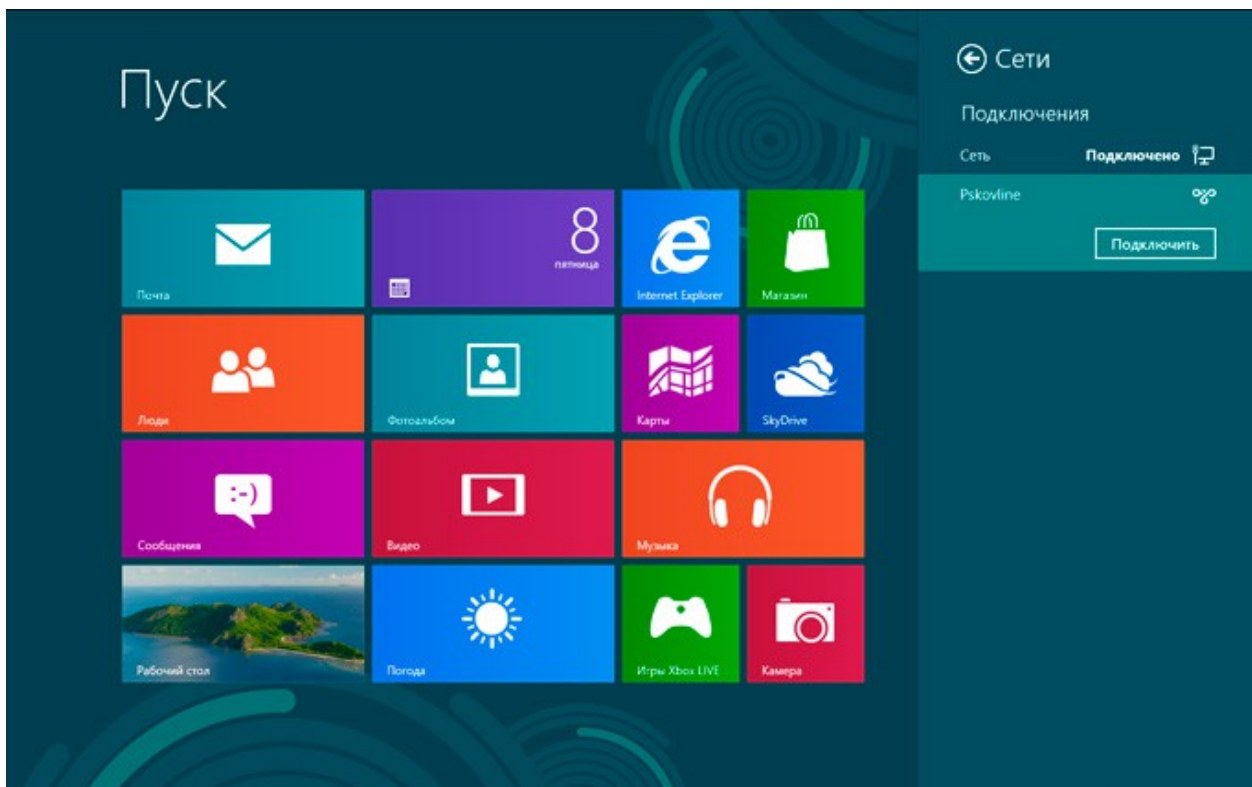
Запустите созданное подключение можно с помощью ярлыка на рабочем столе или следующим способом. Наводим мышью в правый нижний угол экрана, появляется панелька, в ней нажимаем Параметры.



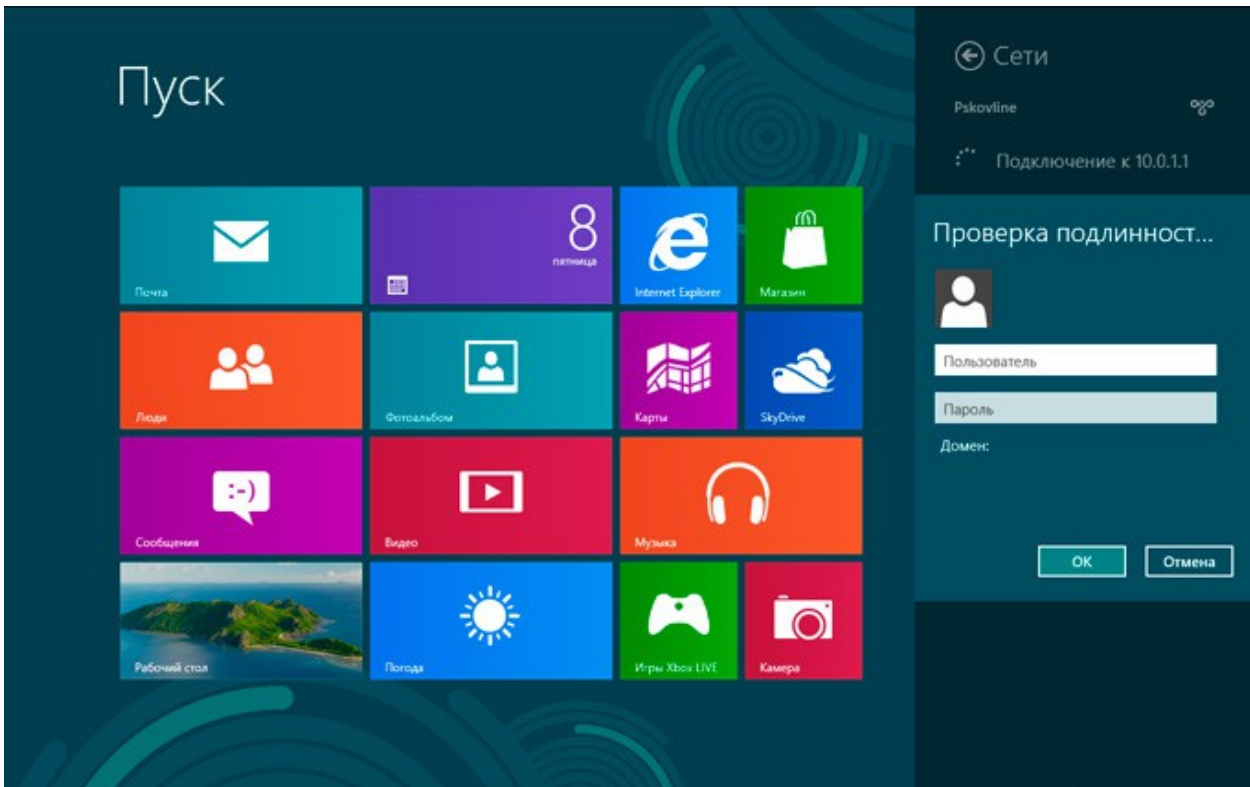
В появившемся меню нажимаем на значек Сеть.



Выбираем созданное подключение и нажимаем Подключить.



Дальше, вводим логин с памятки абонента (vpr*****) и пароль с учетной карточки. Нажимаем ОК.



1.