

## Настройка роутера Zyxel Keenetic III



*Перед началом настройки маршрутизатора нажмите кнопку RESET на 10-15 секунд, а затем подключите компьютер в любой жёлтых портов (Домашняя сеть) маршрутизатора, кабель для Интернета вставляем в порт Интернет.*

### Подключение роутера

Имя беспроводной сети (SSID) по умолчанию

Диапазон 2.4 ГГц;

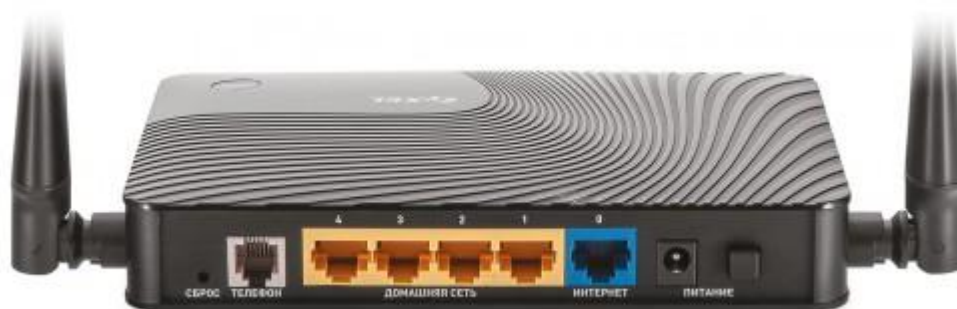
Keenetic-XXXX (где X - последовательность символов, уникальных для каждого устройства)

Пароль для беспроводной сети (Wi-Fi) по умолчанию (указан на дне роутера)

Адрес роутера [192.168.1.1](http://192.168.1.1)

Доступ на web-интерфейс: логин **admin**, пароль устанавливается при первичной настройке

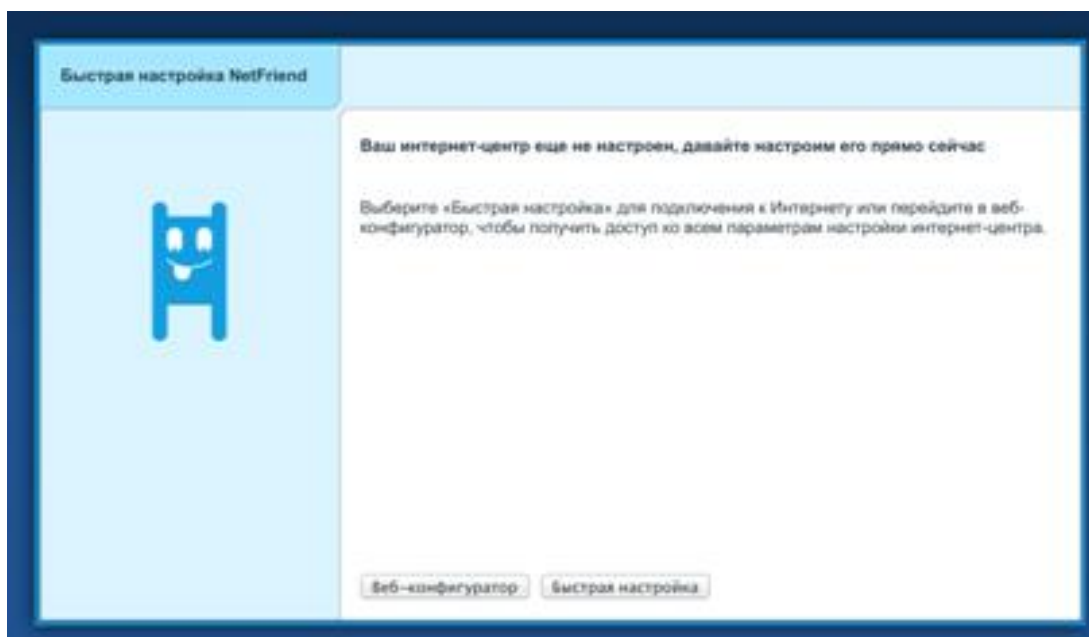
Подключите кабель, который вам провели в квартиру наши монтажники в порт Internet (WAN), а компьютер подключите в любой из Ethernet (LAN) портов. Вы так же можете соединить ваш ПК с роутером по беспроводной сети, но на первичном этапе настройки лучше использовать кабель.



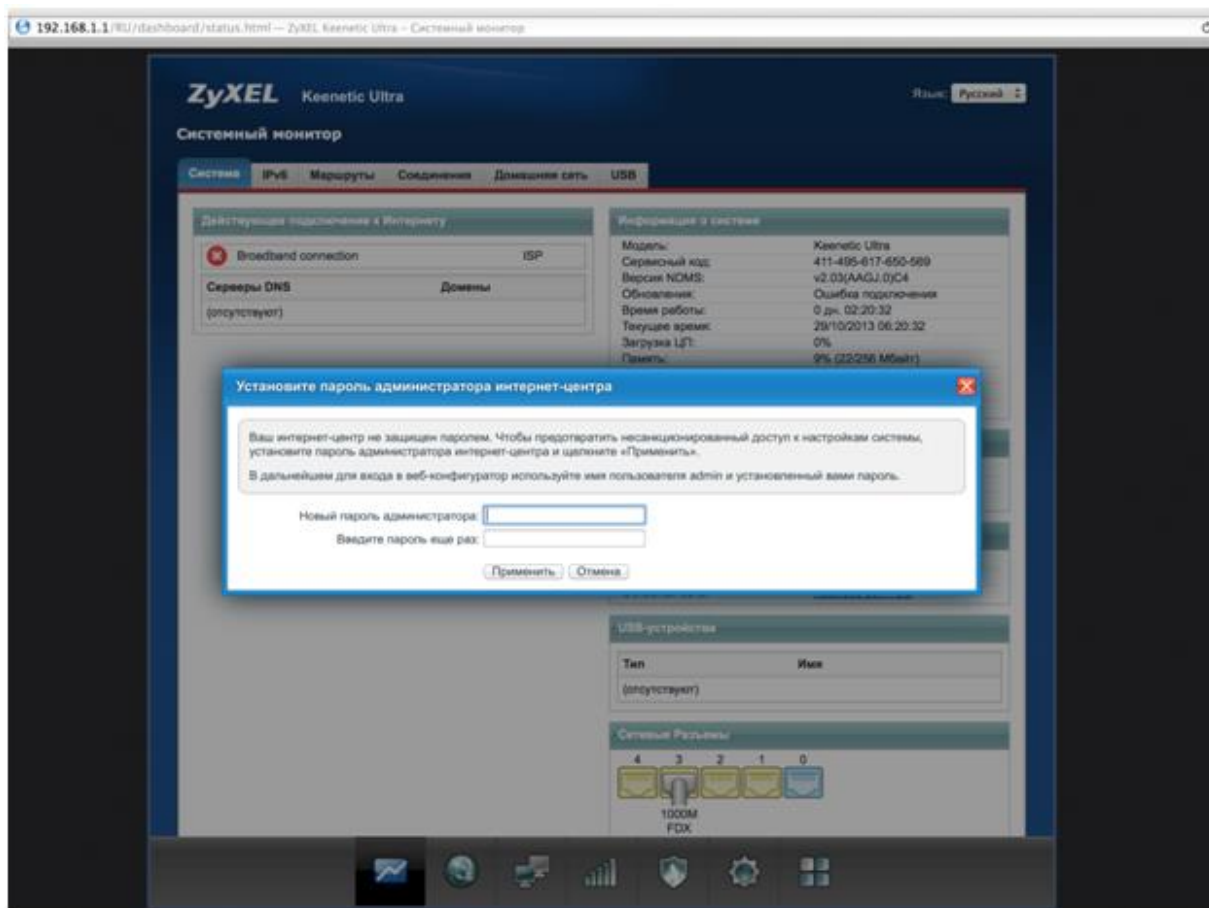
## Настройка роутера на IPOE

1. Откройте браузер, введите в адресную строку 192.168.1.1 и нажмите клавишу Enter.

2. Появится страница с предложением настройки роутера. Нажмите кнопку Веб-конфигуратор.  
Примечание: если роутер был ранее настроен, эта страница не появится, можете сразу переходить на 4 шаг.



3. Введите пароль для учетной записи администратора и нажмите кнопку «Применить». Убедитесь, что пароль длиннее 4 знаков и не содержит кириллические и специальные символы.



4. Введите в поле «Имя пользователя» admin, а в поле «Пароль» пароль, заданный при первичной настройке роутера. Примечание: если эта форма не появляется, переходите к шагу 5.

5. Откроется веб-интерфейс роутера. Для настройки беспроводного соединения кликните по значку «Уровень сигнала» в нижней панели индикаторов (посередине).

6. Заполните поля, как указано ниже:

Включить точку доступа – поставьте галочку

Имя сети – введите имя для вашей Wi-Fi сети.

Защита сети – WPA-PSK + WPA2-PSK

Ключ сети – введите пароль для доступа к вашей Wi-Fi сети

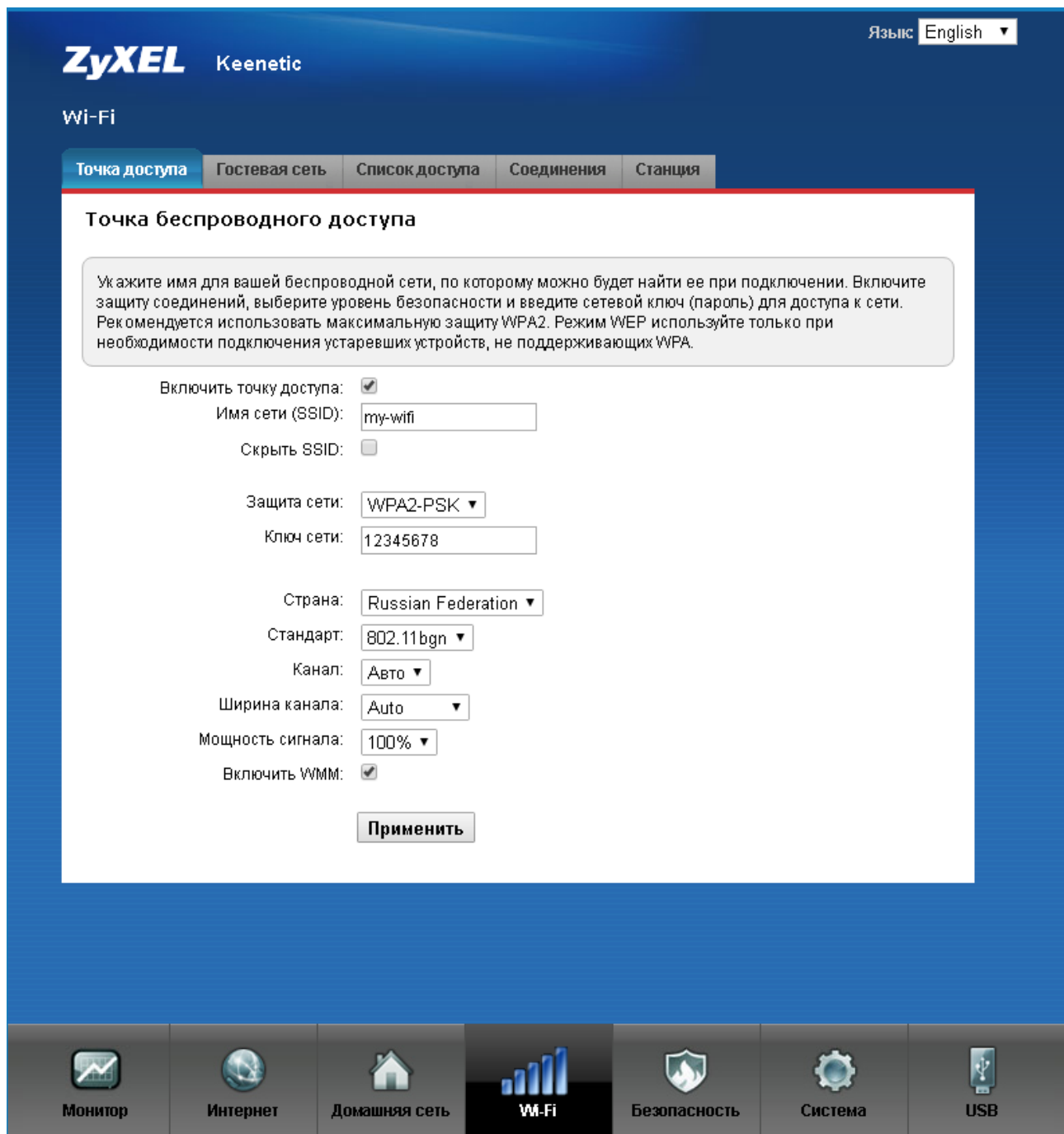
Страна – Russian Federation

Стандарт – 802.11bgn

Мощность сигнала – 100%

Включить WMM – поставьте галочку

Нажмите кнопку «Применить» (под строкой «Включить WMM»)



**ZyXEL** Keenetic

Язык English

Wi-Fi

Точка доступа | Гостевая сеть | Список доступа | Соединения | Станция

### Точка беспроводного доступа

Укажите имя для вашей беспроводной сети, по которому можно будет найти ее при подключении. Включите защиту соединений, выберите уровень безопасности и введите сетевой ключ (пароль) для доступа к сети. Рекомендуется использовать максимальную защиту WPA2. Режим WEP используйте только при необходимости подключения устаревших устройств, не поддерживающих WPA.

Включить точку доступа:

Имя сети (SSID):

Скрыть SSID:

Защита сети:

Ключ сети:

Страна:

Стандарт:

Канал:

Ширина канала:

Мощность сигнала:

Включить WMM:

**Применить**

Монитор | Интернет | Домашняя сеть | **Wi-Fi** | Безопасность | Система | USB

7. Для настройки соединения нажмите на значок «глобус» в нижней панели индикаторов (второй слева). Появится следующая страница:

**ZyXEL Keenetic** Язык English ▾

Интернет

Подключения | IPoE | PPPoE/VPN | 802.1x | 3G | Маршруты | DyDNS

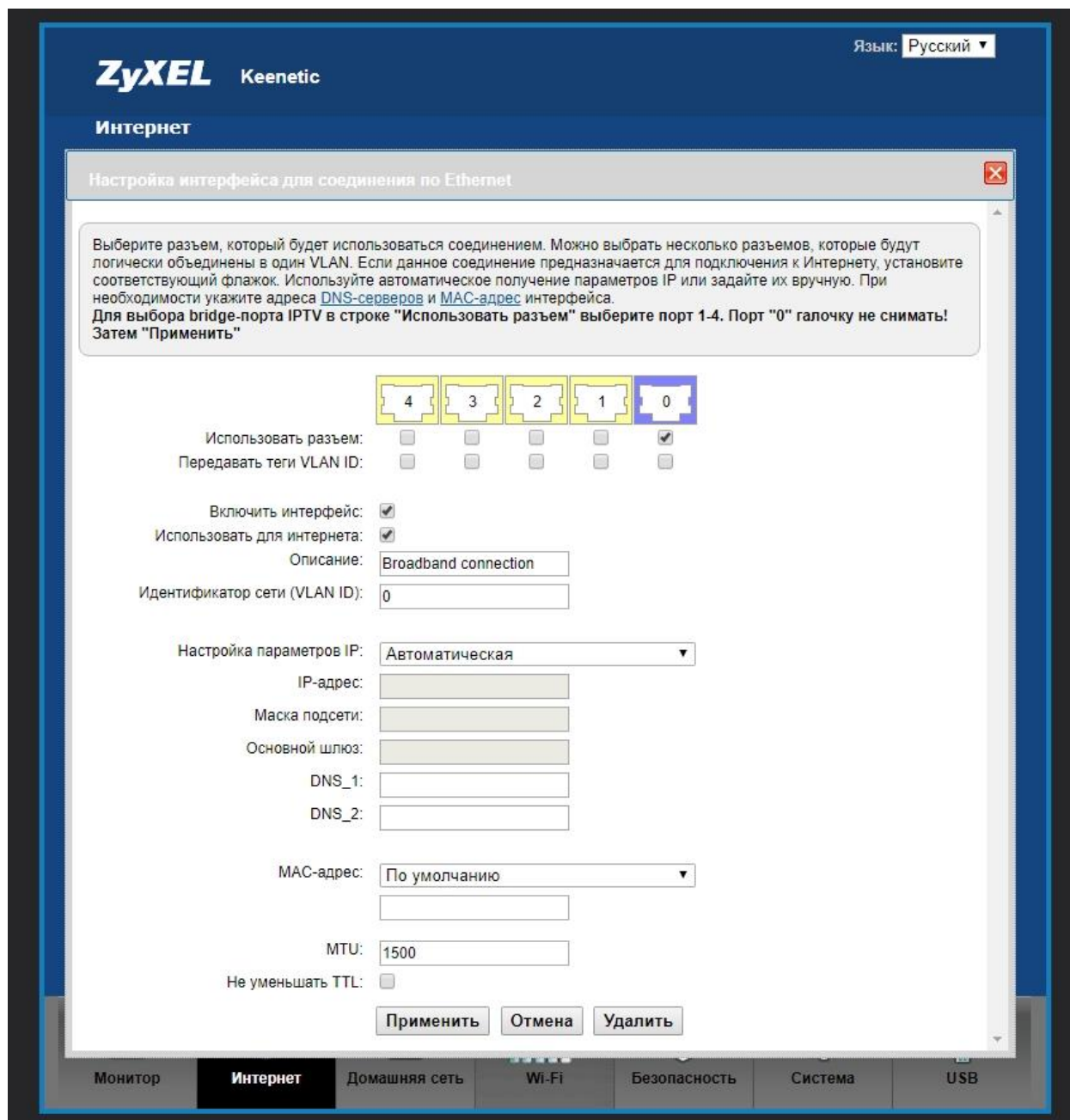
### Подключения к Интернету и другим сетям

Полный список сетевых интерфейсов интернет-центра, предназначенных для соединения с внешними сетями. Пиктограммы показывают состояние интерфейсов. Если создано несколько интерфейсов для подключения к Интернету, можно, используя приоритеты, настроить резервирование интернет-канала за счет подключения к разным провайдерам. Рабочее соединение, имеющее больший приоритет, будет активным, а остальные будут находиться в режиме ожидания. Чтобы изменить параметры соединения, щелкните его запись в списке. Для создания нового соединения перейдите во вкладку PPPoE/VPN.  
**Для настройки bridge-порта IPTV выберите "Broadband connection"**

| Описание                                      | Интерфейс | Интернет | Приоритет |
|---|-----------|----------|-----------|
| <a href="#">Broadband connection</a>          | ISP       | yes      | 100500    |
| <a href="#">Broadband connection example2</a> | ISP       | yes      | 100500    |

Монитор | **Интернет** | Домашняя сеть | W-Fi | Безопасность | Система | USB

8. В разделе «Подключения» выберите Broadband connection и кликните по нему. Отметьте порт 0 (он будет отмечен автоматически). Никакие другие настройки в этом окне менять не нужно.



Язык: Русский

**ZyXEL Keenetic**

**Интернет**

Настройка интерфейса для соединения по Ethernet

Выберите разъем, который будет использоваться соединением. Можно выбрать несколько разъемов, которые будут логически объединены в один VLAN. Если данное соединение предназначается для подключения к Интернету, установите соответствующий флажок. Используйте автоматическое получение параметров IP или задайте их вручную. При необходимости укажите адреса [DNS-серверов](#) и [MAC-адрес](#) интерфейса. Для выбора bridge-порта IPTV в строке "Использовать разъем" выберите порт 1-4. Порт "0" галочку не снимать! Затем "Применить"

|                          |                          |                          |                          |                          |                                     |
|--------------------------|--------------------------|--------------------------|--------------------------|--------------------------|-------------------------------------|
|                          | 4                        | 3                        | 2                        | 1                        | 0                                   |
| Использовать разъем:     | <input type="checkbox"/> | <input type="checkbox"/> | <input type="checkbox"/> | <input type="checkbox"/> | <input checked="" type="checkbox"/> |
| Передавать теги VLAN ID: | <input type="checkbox"/> | <input type="checkbox"/> | <input type="checkbox"/> | <input type="checkbox"/> | <input type="checkbox"/>            |

Включить интерфейс:

Использовать для интернета:

Описание:

Идентификатор сети (VLAN ID):

Настройка параметров IP:

IP-адрес:

Маска подсети:

Основной шлюз:

DNS\_1:

DNS\_2:

MAC-адрес:

MTU:

Не уменьшать TTL:

Монитор **Интернет** Домашняя сеть Wi-Fi Безопасность Система USB



Запустите браузер, откройте страницу [ipoe.gorodtv.net](http://ipoe.gorodtv.net)

Заполните форму:

Логин – vrn\*\*\*\*\*

Пароль - укажите пароль для доступа в Интернет;

Нажимаем кнопку Авторизоваться.

## ВХОД В ИНТЕРНЕТ «Город-ТВ»

Если Вы видите эту страницу, значит:

- Вас только что подключили к сети «Город-ТВ».
- Используется новое устройство для выхода в интернет.

Пожалуйста, авторизуйтесь, используя данные для входа из Памятки абонента.

ЛОГИН

ПАРОЛЬ

АВТОРИЗОВАТЬСЯ