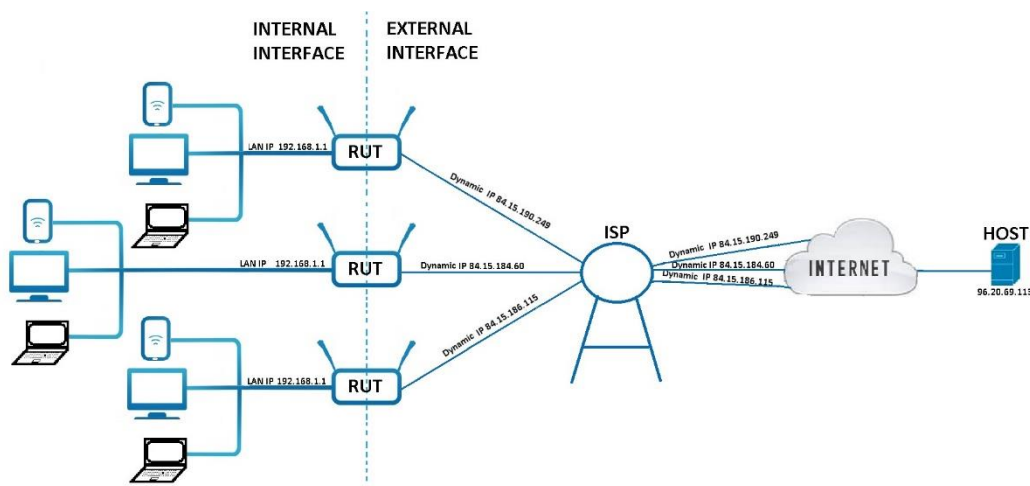


## Что такое IPoE?

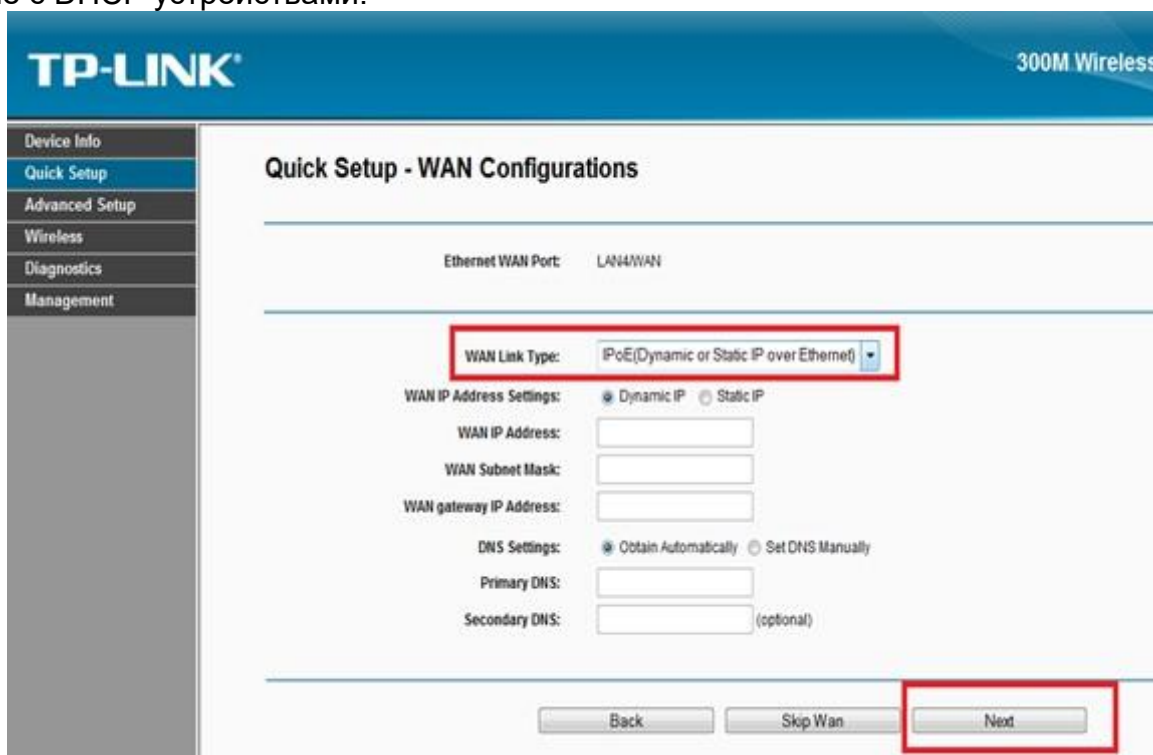
А что же IPoE? Он и был создан с целью упрощения входа в Интернет.

- сведения об IP и MAC прописываются на коммуникаторе автоматическом режиме.



При этом DHCP-сервером провайдера клиенту выдается IP-адрес. Но об этом позже, главное, что данная схема работает быстро, просто и эффективно.

Как вы понимаете, в этом случае от пользователя не требуется постоянного ввода пароля и логина. Это нужно сделать только один раз, «настраивая» роутер. Почему я написал слово в кавычках? Да потому что нужно всего лишь авторизоваться у провайдера и выбрать пункт «динамический IP-адрес». Все, остальные настройки автоматически придут от поставщика услуг. Несмотря на то, что IPoE это, так сказать, чисто отечественная разработка, ее поддерживают практически все роутеры, работающие с DHCP устройствами.

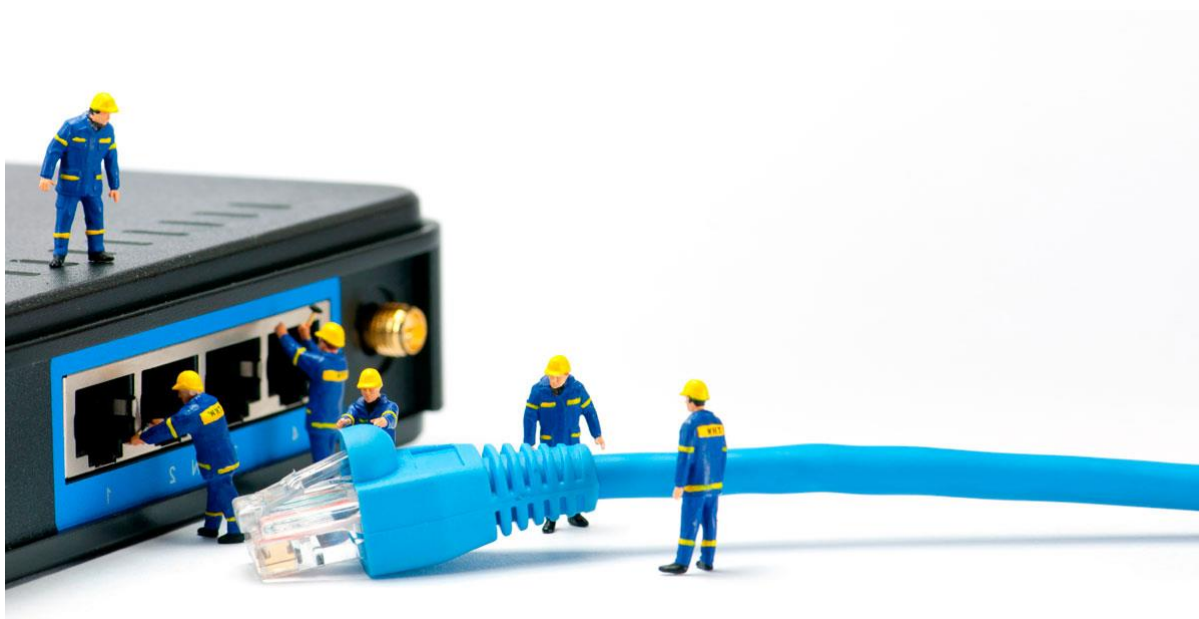


В использовании протокола IPoE есть еще один очевидный момент. Передаваемые информационные фреймы не содержат кодировочной информации, поэтому обрабатываются намного быстрее.

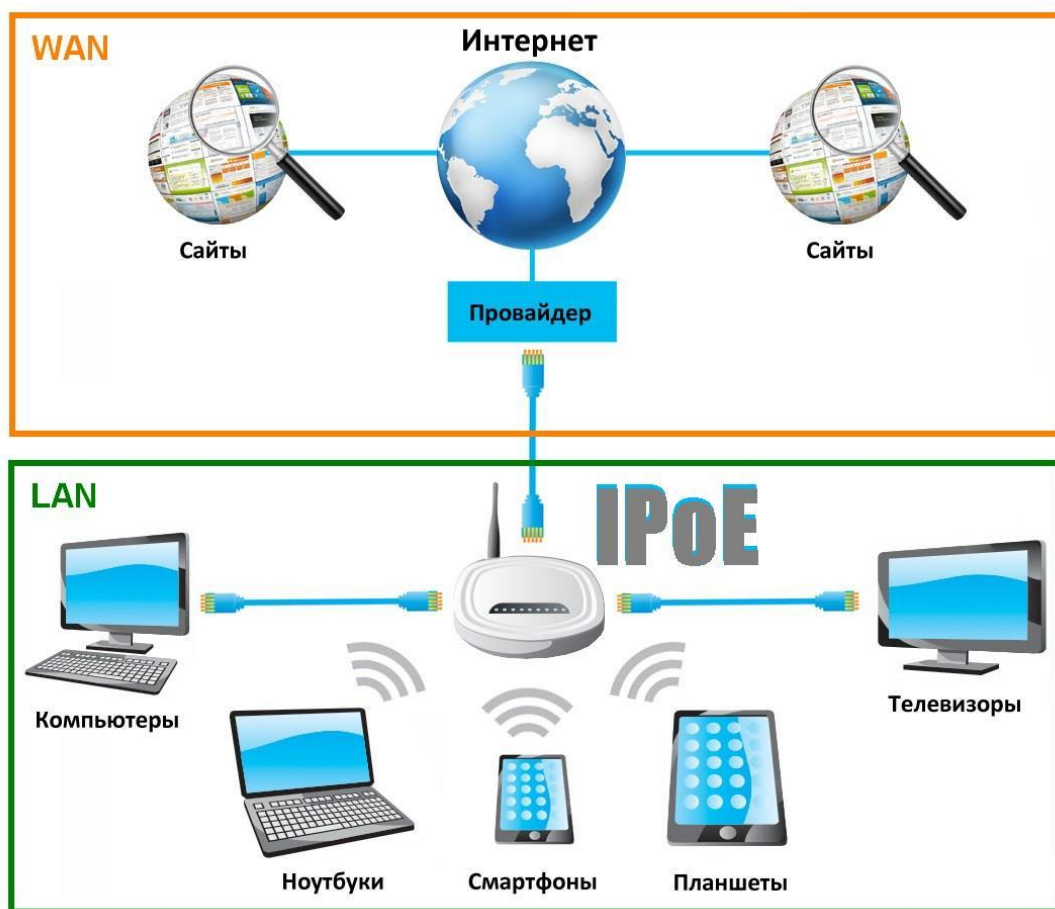
## **Протокол IPoE – максимальный комфорт для пользователя (и не только для него).**

На фоне RPTP, протокол IPoE предпочтительнее, ведь предоставляемые им возможности заинтересуют любого пользователя:

- простейшая настройка и отсутствие необходимости в последующей аутентификации. Это реально удобно и экономит время.
- такой способ соединения позволяет специалистам провайдера самостоятельно мониторить состояние линии и устройств для точного определения возможных неисправностей. В случае их наличия, клиент звонит в техподдержку и получает простые инструкции и рекомендации по устранению проблем (или это делают сами специалисты центра).



- минимальные задержки на сервере провайдера позволяют получать высокую скорость соединения при снижении значений jitter и ping. Эта особенность высоко ценится геймерами, участвующими в онлайн-баталиях, а так же при организации качественной видеосвязи.



• IPoE позволяет подключать без дополнительных настроек множество различных устройств и создавать с ними локальную сеть. Однако для этого потребуется приобретение коммутирующего роутера.

**Для авторизации:**

**Запустите браузер, откройте страницу [ipoe.gorodtv.net](http://ipoe.gorodtv.net)**

**Заполните форму:**

**Логин – vrp\*\*\*\*\*;**

**Пароль - укажите пароль для доступа в Интернет;**

**Нажимаем кнопку Авторизоваться.**

## ВХОД В ИНТЕРНЕТ «Город-ТВ»

Если Вы видите эту страницу, значит:

- Вас только что подключили к сети «Город-ТВ».
- Используется новое устройство для выхода в интернет.

Пожалуйста, авторизуйтесь, используя данные для входа из Памятки абонента.

**ЛОГИН**

**ПАРОЛЬ**

**АВТОРИЗОВАТЬСЯ**