

Настройка роутера ASUS



Перед началом настройки маршрутизатора зажмите кнопку RESET на 10-15 секунд, а затем подключите компьютер в любой жёлтых портов (Домашняя сеть) маршрутизатора, кабель для Интернета вставляем в порт Интернет.

Подключите кабель, который вам провели в квартиру наши монтажники в порт Internet (WAN), а компьютер подключите в любой из Ethernet (LAN) портов. Вы так же можете соединить ваш ПК с роутером по беспроводной сети, но на первичном этапе настройки лучше использовать кабель.

1. Открываем браузер, в адресной строке набираем адрес роутера (192.168.1.1), нажимаем Enter. Откроется страница авторизации роутера. Вводим логин и пароль для доступа к роутеру по умолчанию.

Логин: admin
Пароль: admin
нажимаем Enter.

Необходима авторизация

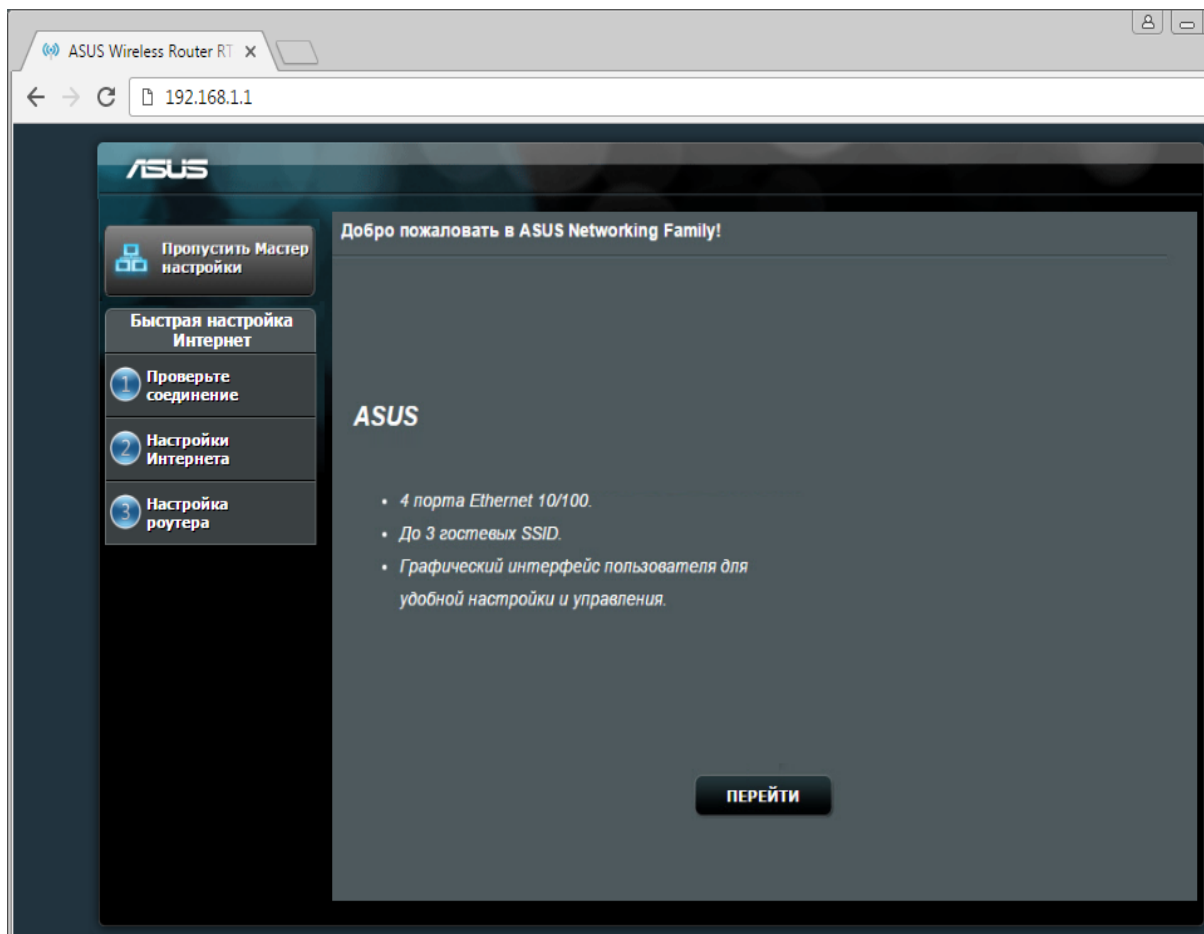
Для доступа к домену <http://192.168.1.1> необходимо указать имя пользователя и пароль.

Подключение к веб-сайту не защищено

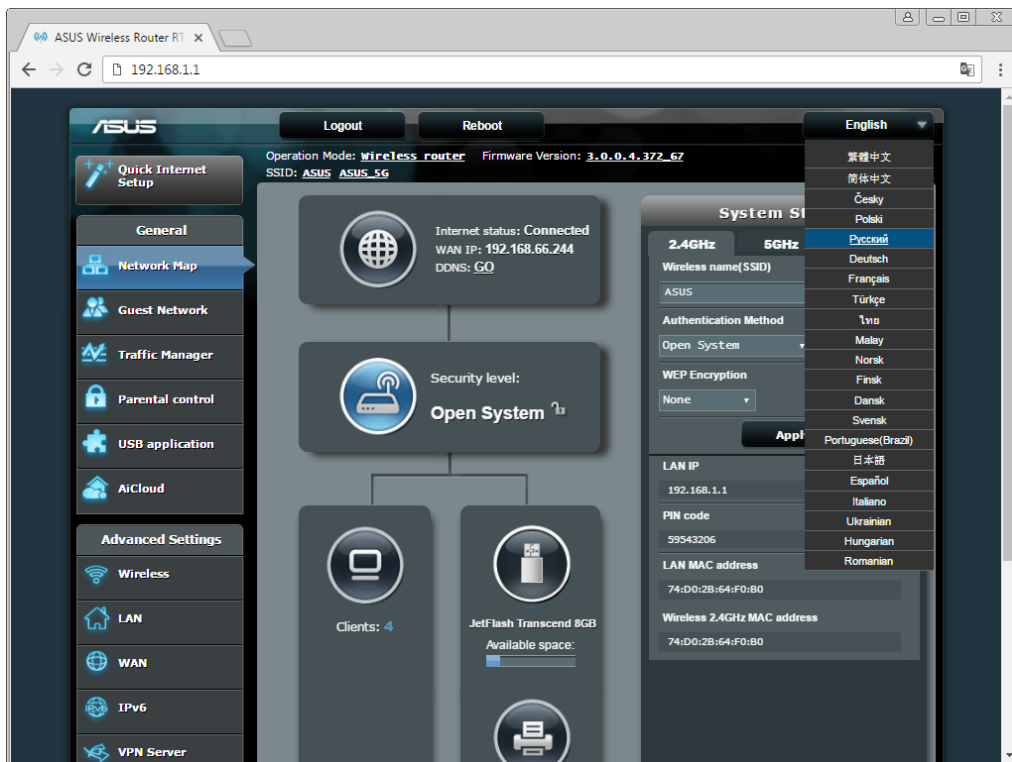
Имя пользователя:

Пароль:

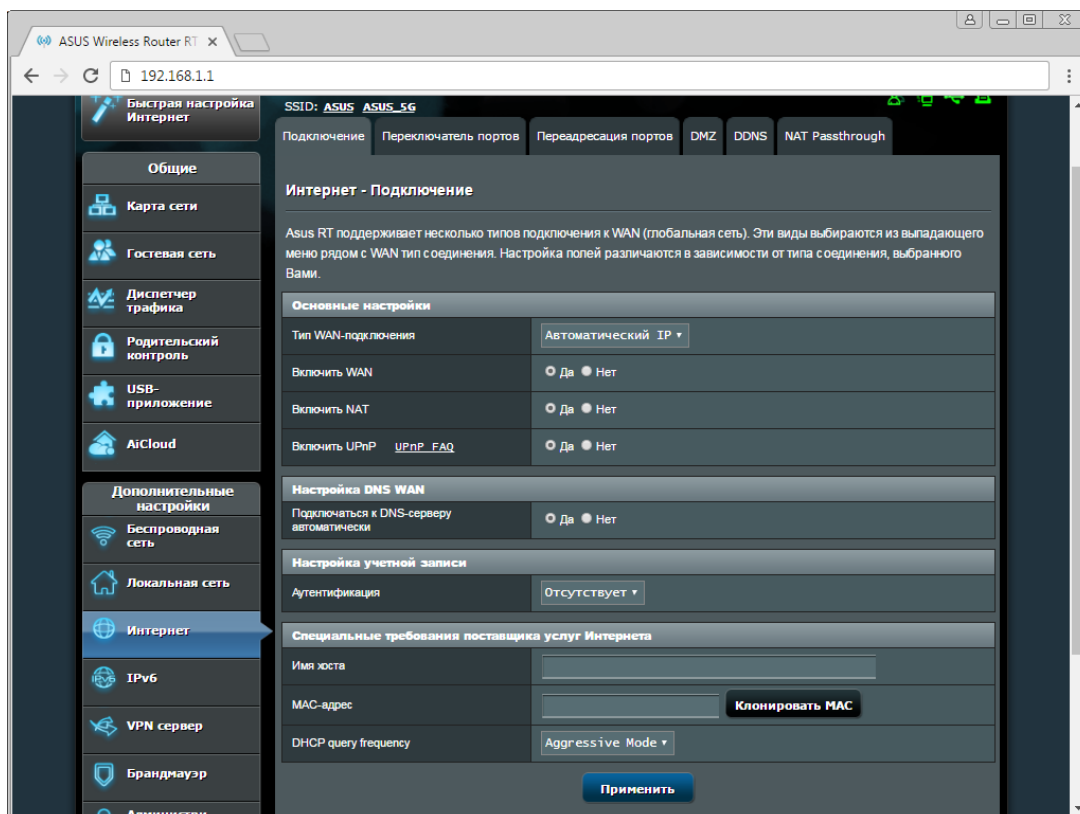
2. Если открывается страница "Мастера настроек", нажимаем "Пропустить мастер настроек", если есть кнопка "Настройка вручную" - нажимаем на нее.



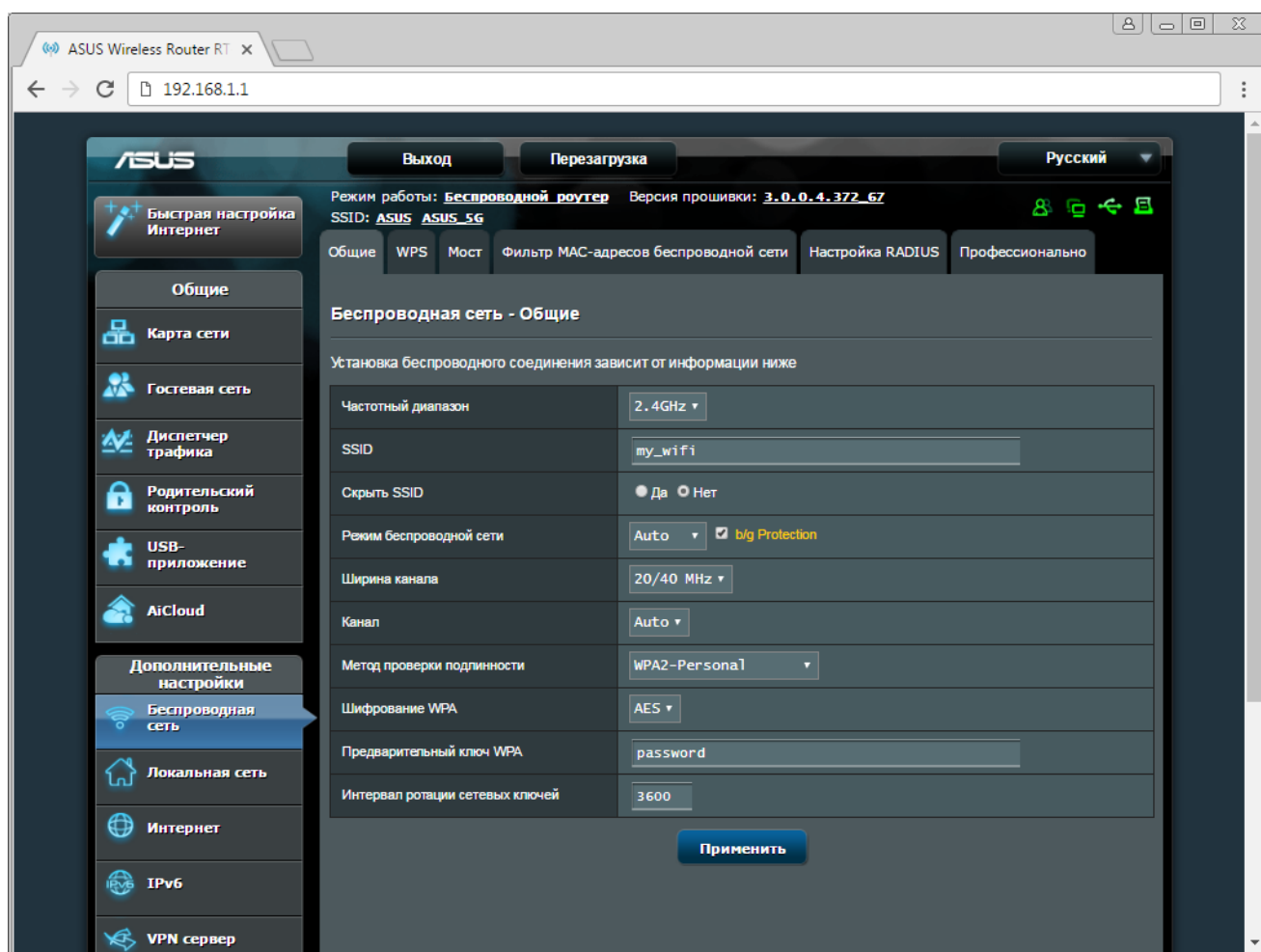
3. Откроются настройки роутера. Если интерфейс на английском, справа сверху проверяем наличие выпадающего списка с выбором языка. Если выпадающий список есть, выбираем "Русский".



4. Откроются настройки роутера. Выбираем вкладку "Интернет" ("WAN"). Откроется соответствующее окно. В блоке "Основные настройки" ("Basic Config") в поле "Тип WAN-подключения" ("WAN Connection Type") из выпадающего списка выбираем "Автоматический IP" ("Automatic IP"). В поле "Включить WAN" ("Enable WAN") должно стоять "Да" ("Yes"). В поле "Подключаться к DNS-серверу автоматически" ("Connect to DNS Server automatically") отмечаем "Да" ("Yes"). Нажимаем кнопку "Применить" ("Apply"), ждем применения настроек.



5. В левом меню нажимаем на пункт "Беспроводная сеть" ("Wireless"). В поле "SSID" придумываем и пишем новое имя сети. В поле "Скрыть SSID" отмечаем "Нет" ("No"). В поле "Режим беспроводной сети" ("Wireless Mode") отмечаем пункт "Авто" ("Auto"). В поле "Канал" ("Chanel") отмечаем пункт "Авто" ("Auto"). В поле "Метод проверки подлинности" ("Authentication Method") выбираем WPA2-Personal. В поле "Предварительный ключ WPA" ("WPA Pre-Shared Key") придумываем и пишем новый пароль для Wi-Fi сети (не менее 8 символов, используя только английские буквы или цифры). Нажимаем кнопку "Применить" ("Apply"), ждем применения настроек.



Запустите браузер, откройте страницу ipoe.gorodtv.net

Заполните форму:

Логин – vpn*****;

Пароль - укажите пароль для доступа в Интернет;

Нажимаем кнопку Авторизоваться.

ВХОД В ИНТЕРНЕТ «Город-ТВ»

Если Вы видите эту страницу, значит:

- Вас только что подключили к сети «Город-ТВ».
- Используется новое устройство для выхода в интернет.

Пожалуйста, авторизуйтесь, используя данные для входа из Памятки абонента.

ЛОГИН

ПАРОЛЬ

АВТОРИЗОВАТЬСЯ